



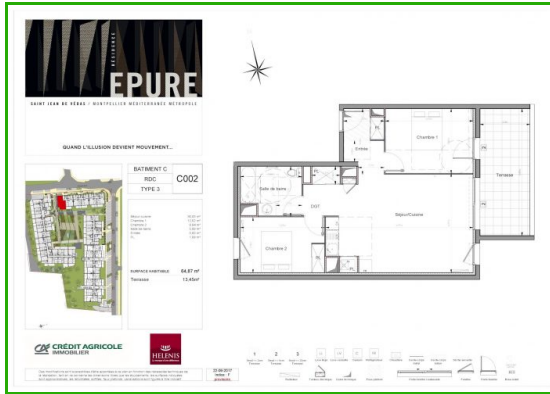
T3 neuf, 65m² 246000 Euros
Livraison 2019

246 000 €

65 m²

3 pièces

SAINT JEAN DE VEDAS



Surface 65 m²
Pièces 3
Chambres 2
Étage RDC
Epoque, année 2019 Neuf
État général Neuf
Exposition Est
Diagnostic Vierge
Consommations énergétiques A
Emissions GES A

Référence C002 Idéalement situé, à SAINT JEAN DE VEDAS, logement neuf de type T3 d'une surface habitable de 65 m² disposant d'un bel extérieur de 13 m² orienté E, éligible prêt à taux zero pour résidence principale, et loi Pinel pour investisseur, frais de notaire réduits (- de 3%). Comparimmoneuf, l'expert de l'immobilier neuf à Montpellier. Gagnez du temps et accédez gratuitement à toute l'offre disponible en temps réel avec une équipe de conseillers spécialisés dans l'immobilier neuf, en un seul rendez vous dans notre agence ou en vision-conférence directement depuis chez vous, + de 150 programmes neufs, 2000 logements, 54 promoteurs...service 100% gratuit, sans frais d'agence, ni commission supplémentaire, prix direct promoteur. Accédez à tous les plans et les prix sur www.comparimmoneuf.fr

Dans une copropriété. Aucune procédure n'est en cours.



Idea conseil
85 Avenue de Boirargues
34000 Montpellier
www.ideaconseils.com
contact@ideaconseils.com
04 67 42 97 91

SARL • SIRET 447929639 • Carte pro CP34022017000018996 délivrée par Montpellier • Caisse de garantie SOCAF 26 av de Suffren 75015 Paris d' un montant de 120000 € 0 • N° RCP 105708080 auprès de SAA 26 Av de Suffren 75015 Paris
Document non contractuel